






Aufbau des Auges

Lehrerinformation



1/10

Arbeitsauftrag 	<p>Vorlage als Hellraumprojektorfolie kopieren und die Begriffe ausschneiden. Im Plenum wird die Folie mit den beiden Augenansichten aufgelegt, danach werden gemeinsam die Begriffe zugeordnet. Anschließend suchen die SuS im Wörtersalat die Begriffe. Erst jetzt lösen sie die Rätsel zu den einzelnen Wörtern.</p>
Ziel 	<p>Die SuS lernen die verschiedenen Teile des Auges benennen und kennen ihre Funktion.</p>
Material 	<p>Arbeitsblätter Lösungen Folienvorlage und Lösungsfolie</p>
Sozialform 	<p>Plenum GA</p>
Zeit 	<p>20'</p>

Zusätzliche
Informationen:

- Unter der Adresse http://www.onmeda.de/lexika/anatomie/auge_anatomie.html finden Sie detaillierte Hintergrundinformationen und schöne Bilder zum Aufbau des Auges.
- Ein Onlinequiz mit Auswertung für die SuS finden Sie unter: http://www.alp.dillingen.de/ref/sp/neu_med/gg/ak-sachunterricht/sachkunde3/augen/programme/auge/anfang.htm

Weiterführende Ideen:

- Zur Repetition kopiert die Lehrperson die Begriffe auf Halbkarton und teilt sie den Kindern aus. Jedes Kind beschreibt seinen Begriff. Wer das Gesuchte zuerst herausfindet, darf sein Wort erläutern.

Aufbau des Auges

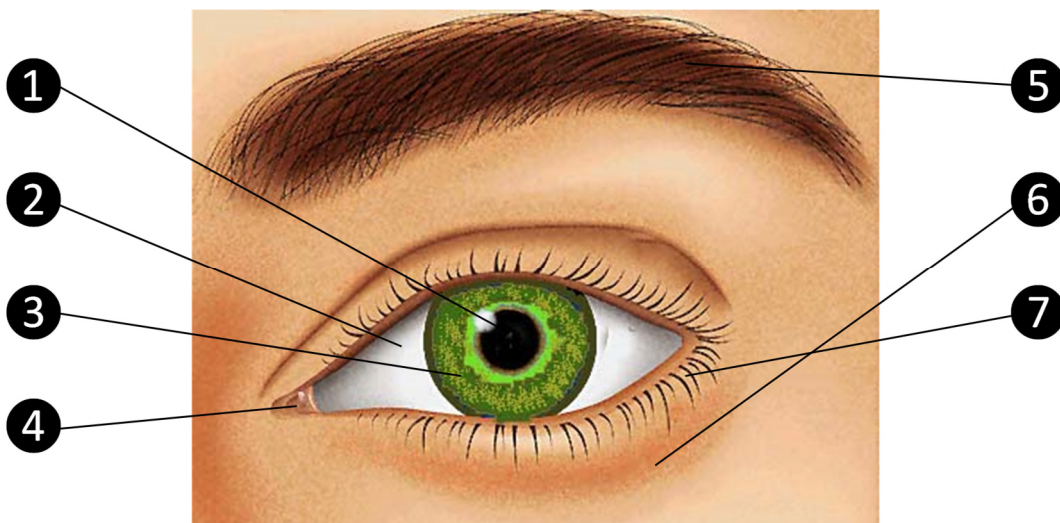
Arbeitsblatt



2/10

Aufgabe: Kannst du die Zahlen richtig zuordnen?

Das Auge von aussen



Mit Muskeln werden die _____ geschlossen. Sie schützen das Auge vor starkem Licht und Verletzungen. In einer Minute blinzelt du etwa 20 Mal. So wird die Tränenflüssigkeit über die Augenoberfläche verteilt.

Die _____ sind kurze Haare an beiden Augenlidern und halten Staub und Insekten fern.

Die _____ halten den Schweiß ab, damit er nicht in deine Augen läuft und brennt.

Im inneren Augenwinkel endet der _____. Tränen sind nicht nur zum Weinen da. Sie halten auch die Augen feucht und sauber.

Aufbau des Auges

Arbeitsblatt



Die _____ wird bei hellem Licht klein, damit weniger Licht hineinfällt. Bei schwachem Licht wird sie gross, damit mehr Licht ins Auge fällt.

Das Weisse in den Augen nennt man _____. Sie umhüllt den ganzen Augapfel.

Der farbige Kreis im Auge kann grün, blau oder braun sein. Manche Menschen haben sogar farbige Punkte.

Der Kreis heisst _____ und sieht bei jedem Menschen anders aus.

Aufbau des Auges

Arbeitsblatt



4/10

Aufgabe: Suche im Wörtersalat alle dreizehn Begriffe zum Auge.

D	H	T	S	K	H	D	Y	H	I	K	S	Y	D	T	D	S
I	G	L	A	S	K	Ö	R	P	E	R	I	S	B	I	K	R
T	D	Y	S	K	N	K	S	U	D	K	U	C	T	F	S	U
D	S	U	H	D	E	U	U	P	X	U	L	I	S	W	D	R
K	E	S	O	R	T	F	L	I	N	S	E	D	B	I	F	K
B	H	H	R	I	Z	X	R	L	H	G	D	H	T	M	U	C
N	N	B	N	S	H	L	U	L	K	S	E	S	B	P	A	G
T	E	S	H	G	A	U	G	E	N	B	R	A	U	E	N	U
D	R	L	A	B	U	N	G	U	X	V	H	H	I	R	I	S
G	V	F	U	N	T	F	U	C	A	S	A	B	I	N	S	Z
L	X	T	T	J	G	B	T	N	S	K	U	A	S	T	A	U
A	U	G	E	N	L	I	D	E	R	R	T	N	R	B	D	K
U	C	B	L	I	N	D	E	R	F	L	E	C	K	A	H	G
L	B	S	D	X	U	T	R	Ä	N	E	N	K	A	N	A	L

Aufbau des Auges

Arbeitsblatt

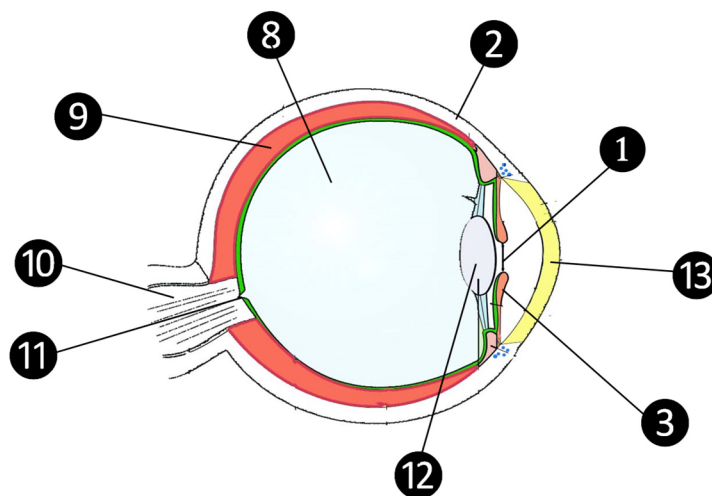


5/10

Aufgabe:

Lies den Text einmal ganz durch. Suche beim zweiten Durchlesen die richtige Nummer und setze das richtige Wort ein.

Das Augeninnere



Das Augeninnere heisst _____.

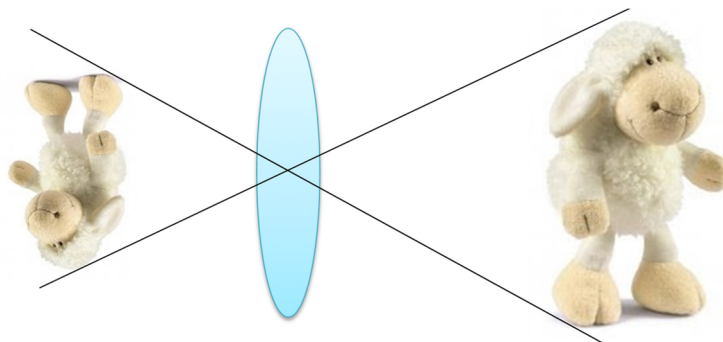
Der _____ leitet die Bild ans Gehirn weiter.

Beim _____ sieht man nichts.

Die _____ sammelt das Licht.

Die durchsichtige _____ schützt die Pupille.

Die Linse wirft ein auf dem Kopf stehendes Bild auf die _____.



Aufbau des Auges

Lösungen



6/10

Lösung:

Das Auge von aussen

Mit Muskeln werden die **Augenlider (6)** geschlossen. Sie schützen das Auge vor starkem Licht und Verletzungen. In einer Minute blinzelt du etwa 20 Mal. So wird die Tränenflüssigkeit über die Augenoberfläche verteilt.

Die **Wimpern (7)** sind kurze Haare an beiden Augenlidern und halten Staub und Insekten fern.

Die **Augenbrauen (5)** halten den Schweiß ab, damit er nicht in deine Augen läuft und brennt.

Im inneren Augenwinkel endet der **Tränenkanal (4)**. Tränen sind nicht nur zum Weinen da. Sie halten auch die Augen feucht und sauber.

Die **Pupille (1)** wird bei hellem Licht klein, damit weniger Licht hineinfällt. Bei schwachem Licht wird sie gross, damit mehr Licht ins Auge fällt.

Das Weisse in den Augen nennt man **Lederhaut (2)**. Sie umhüllt den ganzen Augapfel.

Der farbige Kreis im Auge kann grün, blau oder braun sein. Manche Menschen haben sogar farbige Punkte. Der Kreis heisst **Iris (3)** und sieht bei jedem Menschen anders aus.

Aufbau des Auges

Lösungen



7/10

D	H	T	S	K	H	D	Y	H	I	K	S	Y	D	T	D	S
I	G	L	A	S	K	Ö	R	P	E	R	I	S	B	I	K	R
T	D	Y	S	K	N	K	S	U	D	K	U	C	T	F	S	U
D	S	U	H	D	E	U	U	P	X	U	L	I	S	W	D	R
K	E	S	O	R	T	F	L	I	N	S	E	D	B	I	F	K
B	H	H	R	I	Z	X	R	L	H	G	D	H	T	M	U	C
N	N	B	N	S	H	L	U	L	K	S	E	S	B	P	A	G
T	E	S	H	G	A	U	G	E	N	B	R	A	U	E	N	U
D	R	L	A	B	U	N	G	U	X	V	H	H	I	R	I	S
G	V	F	U	N	T	F	U	C	A	S	A	B	I	N	S	Z
L	X	T	T	J	G	B	T	N	S	K	U	A	S	T	A	U
A	U	G	E	N	L	I	D	E	R	R	T	N	R	B	D	K
U	C	B	L	I	N	D	E	R	F	L	E	C	K	A	H	G
L	B	S	D	X	U	T	R	Ä	N	E	N	K	A	N	A	L

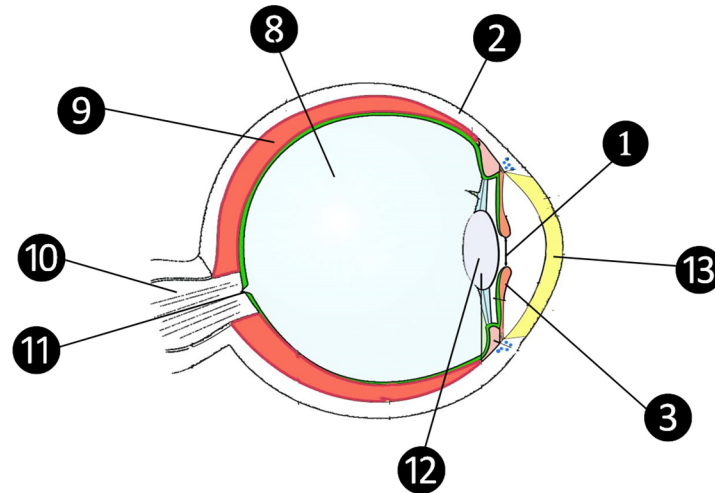
Aufbau des Auges

Lösungen



8/10

Das Augeninnere



Das Augeninnere heisst **Glaskörper (8)**.

Der **Sehnerv (10)** leitet die Bild ans Gehirn weiter.

Beim **blinden Fleck (11)** sieht man nichts.

Die **Linse (12)** sammelt das Licht.

Die durchsichtige **Hornhaut (13)** schützt die Pupille.

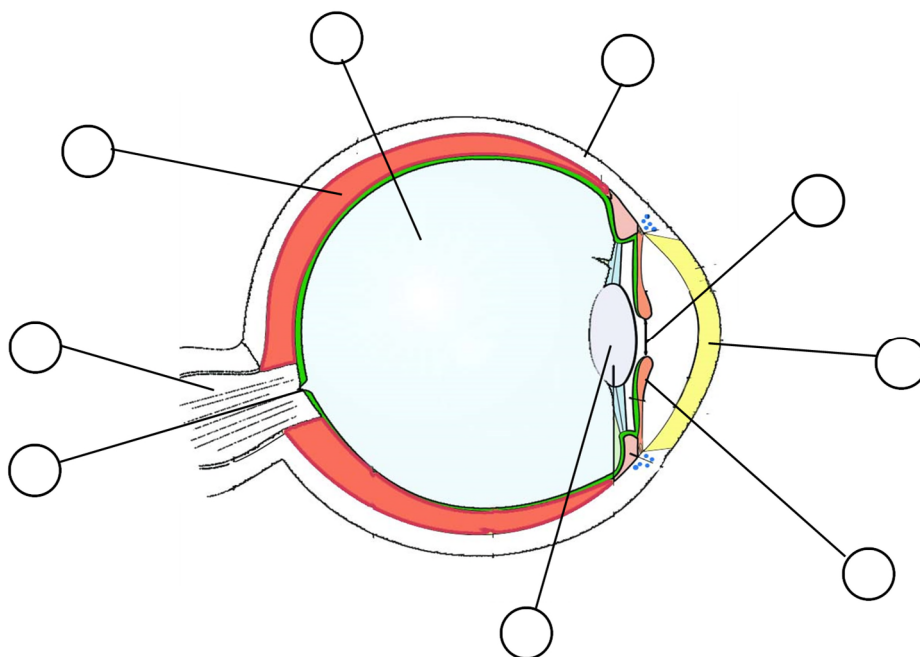
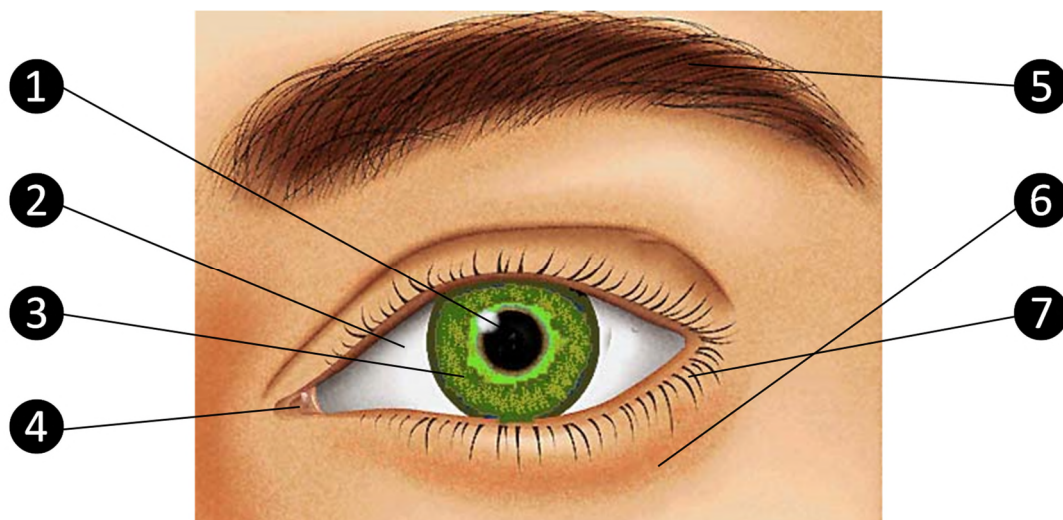
Die Linse wirft ein auf dem Kopf stehendes Bild auf die **Netzhaut (9)**.

Aufbau des Auges

Lösungen



9/10



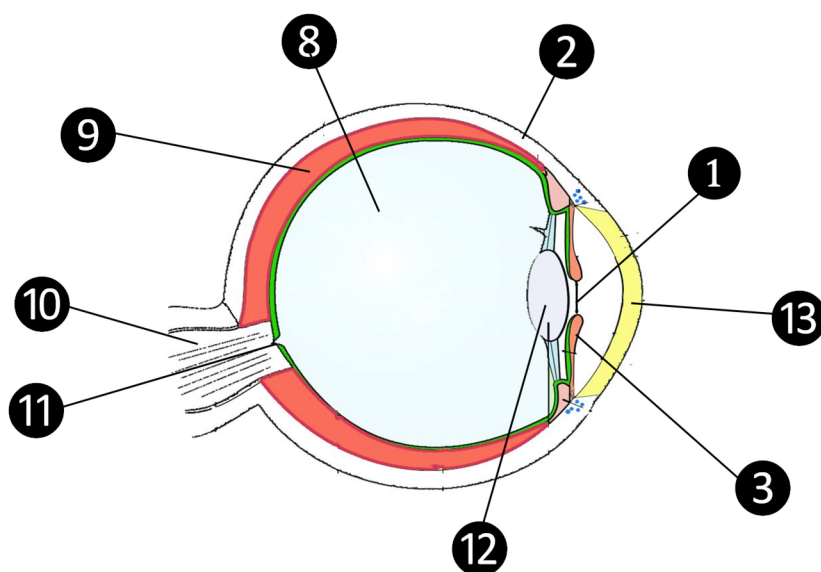
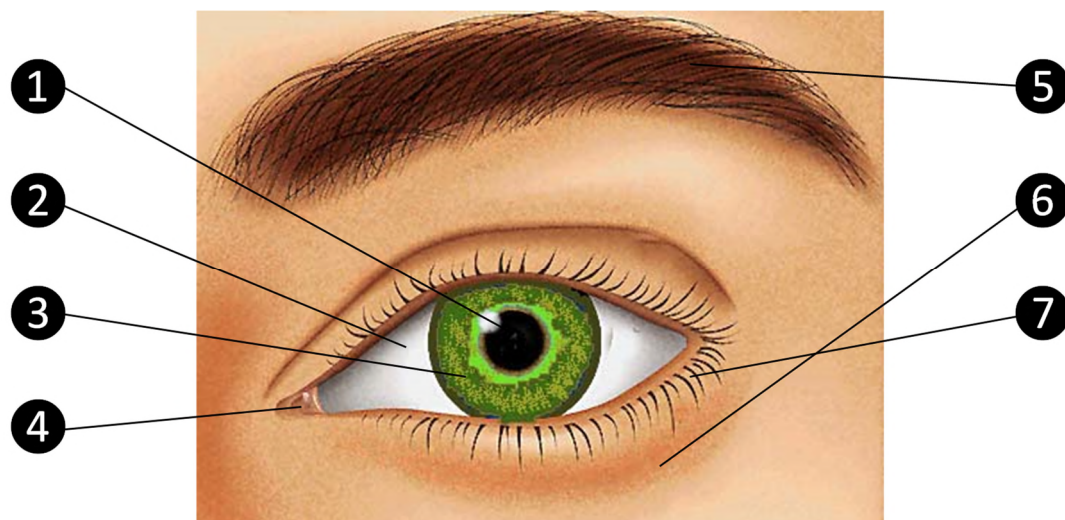
- | | | | | | |
|----|-------------|----|---------------|----|------------|
| 1 | Pupille | 2 | Lederhaut | 3 | Iris |
| 4 | Tränenkanal | 5 | Augenbrauen | 6 | Augenlider |
| 7 | Wimpern | 8 | Glaskörper | 9 | Netzhaut |
| 10 | Sehnerv | 11 | blinder Fleck | 12 | Linse |
| 13 | Hornhaut | | | | |

Aufbau des Auges

Folienvorlage



10/10



Pupille

Tränenkanal

Wimpern

Sehnerv

Hornhaut

Lederhaut

Augenbrauen

Glaskörper

blinder Fleck

Iris

Augenlider

Netzhaut

Linse